




# Tamashii

Tibet



A photograph of a traditional Tibetan interior. The scene is dominated by a dark wooden door with a small window featuring a colorful pattern. To the left and right of the door are walls adorned with intricate, colorful murals of Buddhist figures and symbols. The lighting is warm and focused on the door area, creating a sense of depth and mystery. A dark semi-transparent box is overlaid on the lower half of the image, containing white text.

"Nous avons voyagé dans les endroits les plus reculés du monde, pour découvrir des traditions et des objets anciens au sens profond"

Bienvenue dans l'univers Tamashii



Tamashii

Tibet





# Tamashii

Tibet

Au Tibet, les bijoux ont une forte valeur symbolique et transmettent de très anciennes valeurs culturelles et religieuses.

Dans la tradition bouddhiste, les pierres précieuses et les bijoux servent de métaphores aux idéaux de la foi et expriment des conditions spirituelles mystérieuses et des attributs intérieurs cachés.

Le Tamashii est un bijou en pierres naturelles et est utilisé par les moines tibétains pour leurs pratiques religieuses ainsi que comme talisman.

En fait Tamashii signifie "âme" et le terme dérive de tama qui veut dire "bijou", donc "bijou de l'âme". Celui qui le porte poursuit un idéal de paix et d'amour envers lui-même et le monde, et aide à protéger son âme, à la faire grandir, à lui faire trouver un rôle et un sens à la vie.

"Om Mani Padme Hum"



ARIAPREZIOSA  
Vicenza Italy



## *... une histoire qui commence loin d'ici*

*Le bracelet Tamashii a été découvert lors d'un voyage au Tibet en 2006. Grâce au charme dérivant de sa beauté, de sa signification et des multiples valeurs qu'il renferme, il a été également rapporté en Italie dans l'espoir de pouvoir transmettre un message de paix et de proximité avec le peuple tibétain.*

*Le Tamashii actuel conserve la forme, la fabrication et la Calabash du bracelet d'origine. Les simples perles originelles en pierres, en bois ou en métal et toujours liées au chiffre 9, ont été remplacées par des pierres naturelles, dures, semi-précieuses et précieuses.*





## Un bijou unique et riche de signification

Chaque bracelet, bague ou pendentif Tamashii porte en soi une histoire. Car il est encore fabriqué selon des méthodes très anciennes.

Sa signification n'est pas seulement liée à la pierre dont il est orné mais ce sont surtout les personnes qui le créent qui lui donnent une valeur inestimable.

Les produits Tamashii sont fabriqués au Tibet et bénis par les moines bouddhistes







## La Calabash

Chaque bracelet Tamashii est caractérisé par un élément en bois, représentant une citrouille pleine de graines, appelée Kamawatchi Calabash ou simplement Calabash qui indique notamment la continuité de la vie.

Pour les habitants du Zang (Xizang, Tibet), cette amulette est synonyme de bonheur car elle rappelle la certitude de la continuité de la vie.



# Sommaire

## CATÉGORIES DE PRODUITS p.

BRACELETS TRADITIONNELS	12
MOULIN À PRIÈRES EN ARGENT	105
MOULIN À PRIÈRES	108
ANNEAUX	110
BRACELETS MOSAIC QUARTZ	112
BRACELETS "BLUES"	114
BRACELETS "BLACKS"	116
BRACELETS "MANTRA"	118
BRACELETS "BKRA SHI"	122
MALAS TIBÉTAINS	125
COLLIERS MUDRA	126
BOUCLES D'OREILLES	130
BAGUES ZVA	132
PENDENTIFS RIG ZVA	137

## PIERRES (B. TRADITIONNELLE) p.

AGATE BLANCHE	18, 109, 119, 128, 138
AGATE BLEUE	20, 50, 80, 109, 115, 120, 127, 129, 138
AGATE BLEU CIEL	38
AGATE BLEU OCÉAN	23, 120, 127, 129
AGATE BLEU-VERT PERSAN	53
AGATE BRONZE	30
AGATE BRUNE	114, 128

AGATE DU TIBET AZUR	74
AGATE GRIOTTE	52, 128
AGATE GRISE	121
AGATE JAUNE	121, 128, 138
AGATE JAUNE FONCÉ	76
AGATE LAC VERT	115
AGATE MOUSSE	19, 120, 127, 129, 138
ARAYÉ MÉLANGE DE COULEURS	83
AGATE ROUGE	25, 46, 121, 128
AGATE ROUGE FEU	31, 121
AGATE ROUGE FONCÉ	77, 117
AGATE ROUGE PASSION	43, 109, 129
AGATA SKY	113, 121, 128, 129, 138
AGATE VERTE	17, 49, 53, 108, 119, 128, 129, 138
AGATE VERT MENTHE	73
AGATE VIOLETTE	39
AIGUE-MARINE	99
AMAZONITE	45
AMÉTHYSTE	16, 87, 119, 138
ANGÉLITE BLEUE	75
ANGÉLITE VERTE	97
BOIS PÉTRIFIÉ	36
CALCÉDOINE	56
CHRYSOCOLLE	85
CHRYSOPRASE	28
CORNALINE	21, 120, 128
CRISTAL DE ROCHE	32, 72, 116
CYANITE	101
FLUORINE	68

GABBRO INDIGO	104	ŒIL DE TIGRE BRUN	78, 109
GÉODE D'AGATE RAYÉE	91	ONYX	13, 33, 108, 109, 117, 119, 127, 129, 138
GRENAT	44	OPALE MIXTE	100
HÉMATITE	22, 34, 120, 127, 129	OPALE ROSE	47
HÉMIMORPHITE	81	PERLE BRUNE	61
JADE	42	PERLE NATURELLE	54
JADE BLEU CIEL	62	PERLE ROSE	60
JADE BLEU CLAIR	115, 138	PIERRE ARC-EN-CIEL	94
JADE JAUNE CLAIR	115	PIERRE CAMOUFLAGE	41
JADE LAC VERT	79	PIERRE DE LUNE	58
JADE LAVANDE	66	PIERRE DE LUNE COLORÉE	82
JADE NOIR GRAVÉ	51	PIÉTERSITE	102
JADE ORANGE	71	PYRITE	14
JADE PASTÈQUE	63	QUARTZ FRAISE	88
JADE PÊCHE	70	QUARTZ ROSE	24, 120
JADE ROSE	64, 109	RHODOCHROSITE	48
JADE VERT D'EAU	65	RUBIS SUR ZOÏSITE	89
JASPE AFRICAÏN	117	RUTILE DORÉ	95
JASPE ARCTIQUE	103	SNOW STONE JAUNE	84
JASPE K2	93	SODALITE	29, 129
JASPE PICASSO	59	STONE COLLAR BLEU	69
KUNZITE	46	STONE COLLAR VERT	117
LABRADORITE	67	TOURMALINE NOIRE	57
LAPIS-LAZULI	27	TOURMALINE ROSE	55
LAVE NOIRE	40	TRIDACNE	98
MICA VIOLET	92	TURQUOISE	15, 108, 119, 127, 129, 138
NACRE	26	TURQUOISE AFRICAÏNE	35, 129
ŒIL DE FAUCON	90	TURQUOISE VERTE	86
ŒIL DE TIGRE	37, 129	WAX JADE	96

## Le Bracelet Traditionnel

Les bracelets Tamashii représentent et respectent les règles de base originales de l'amulette tibétaine (Shamballa) concernant les caractéristiques du produit, mais aussi et surtout son essence symbolique.

Les bracelets Tamashii traditionnels existent en un ou deux tours, sont unisexes et s'adaptent aux poignets de tout diamètre.



Bracelet Tamashii - 1 tour  
Pierres 8 mm



Bracelet Tamashii 1 tour - Pierres 6 mm



Bracelet Tamashii - 2 tours  
Pierres 6 mm

## ONYX NOIR

Pierre noire par excellence, l'onix est utilisé par les moines combattants pour répandre le courage et l'estime de soi.

Pour le bouddhisme, le noir représente également l'obscurité primordiale de l'homme, la haine et la violence.

Le Tamashii en onyx noir transforme ces forces négatives en forces positives, le mal en bien, la haine en compassion.

1 tour: BHS900-01

6mm: BHS601-01

2 tours: BHS600-01



# Tamashii

Tibet



ARIAPREZIOSA

Vicenza Italy

13

## PYRITE

Étant semblable à l'or, cette pierre jaune est utilisée pour le remplacer.

Pour les bouddhistes, l'or représente le soleil, la lumière et la vie, mais aussi la conscience de ses origines et de sa terre d'origine.

Le Tamashii en pyrite transforme l'orgueil en sagesse.

1 tour: BHS900-03

2 tours: BHS600-03



# Tamashii

Tibet



## ARIAPREZIOSA

Vicenza Italy

14

## TURQUOISE

Pierre naturelle d'un bleu tendant au vert.

La turquoise combine la signification de ces deux couleurs et est largement utilisée dans l'ésotérisme bouddhiste.

Pour les bouddhistes, le vert représente le calme et le bleu pour l'ascension et la pureté. Le Tamashii en turquoise apaise l'âme en transformant la colère en sagesse.

1 tour: BHS900-07

6mm: BHS601-07

2 tours: BHS600-07



# Tamashii

Tibet



ARIAPREZIOSA

Vicenza Italy

15

## AMÉTHYSTE

*Pierre naturelle de couleur violette, l'améthyste est aussi appelée pierre de l'humilité.*

*Dans les pratiques bouddhistes, elle est utilisée comme soutien lors des phases de croissance intérieure et de changement.*

*Le Tamashii en améthyste calme l'orgueil et le traduit en réflexion et introspection.*

1 tour: BHS900-08

6mm: BHS601-08

2 tours: BHS600-08



# Tamashii

Tibet



ARIAPREZIOSA

Vicenza Italy

16



## AGATE VERTE

L'agate est une pierre présente dans la nature en différentes couleurs. Dans la variante verte, elle identifie la couleur de la nature, des arbres et des plantes.

Elle résume les qualités d'équilibre et d'harmonie, mais aussi de vigueur juvénile et d'action. Le Tamashii en agate verte transforme la jalousie en sagesse de réalisation.

1 tour: BHS900-12

6mm: BHS601-12

2 tours: BHS600-12



# Tamashii

Tibet



ARIAPREZIOSA

Vicenza Italy

17

## AGATE BLANCHE

Pierre naturelle blanche qui identifie la couleur de la pureté, du repos et de la méditation, représentée dans le bouddhisme par le Bouddha Vairocana.

Le Tamashii en agate blanche transforme l'illusion de l'ignorance en sagesse de la réalité.

1 tour: BHS900-14

6mm: BHS601-14

2 tours: BHS600-14



# Tamashii

Tibet



## ARIAPREZIOSA

Vicenza Italy

18

## AGATE MOUSSE

Pierre naturelle allant du jaune-vert au vert foncé faisant référence au Bouddha Amoghasiddhi qui aspire au succès, à la richesse et au pouvoir. La teinte panachée peut suggérer une ambition moins compétitive et envieuse.

Ce Tamashii transforme l'orgueil en sagesse d'identité.

1 tour: BHS900-17

6mm: BHS601-17

2 tours: BHS600-17



# Tamashii

Tibet



## ARIAPREZIOSA

Vicenza Italy

19

## AGATE BLEUE

Le bleu est la couleur la plus importante du bouddhisme, plus que l'or. Il identifie l'ascension et la sagesse, la dévotion, la foi, la paix, la vie spirituelle et intellectuelle.

Le Tamashii en agate bleue est traditionnellement utilisé pour identifier ce qui est pur ou rare. Il calme la colère en la transformant en sagesse.

1 tour: BHS900-18

6mm: BHS601-18

2 tours: BHS600-18



# Tamashii

Tibet



ARIAPREZIOSA

Vicenza Italy

20

## CORNALINE

La cornaline est une pierre dont les nuances vont du jaune au rouge vif, semblables à celles qui représentent le Bouddha Gautama.

Dans la culture tibétaine, elle s'est développée comme synonyme de conservation de la force vitale composée de l'utilité (pragmatisme) et de la chaleur (sentimentalisme).  
Le Tamashii en cornaline identifie la vitalité et le bonheur.

1 tour: BHS900-19

6mm: BHS601-19

2 tours: BHS600-19



# Tamashii

Tibet



ARIAPREZIOSA

Vicenza Italy

21

## HÉMATITE

Pierre naturelle de couleur noire et d'origine ferreuse qui, réduite en poudre, peut prendre une couleur rouge. Cette métamorphose donne à l'hématite des caractéristiques mystérieuses liées au sang. Dans les traditions anciennes, elle était utilisée pour affronter la peur et vaincre la mort. Le Tamashii en hématite confère courage et protection pendant les batailles, physiques ou mentales.

1 tour: BHS900-22

6mm: BHS601-22

2 tours: BHS600-22



# Tamashii

Tibet



ARIAPREZIOSA

Vicenza Italy

22

## AGATE BLEU OCÉAN

L'agate bleu clair représente la couleur du ciel, l'azur qui est la couleur la plus importante pour la culture tibétaine, et représente la pureté, la sagesse et la paix.

Dans ce cas particulier, la nuance bleu ciel donne à ce Tamashii un aspect encore plus divin et élevé.

Ce Tamashii est le bracelet qui identifie le sacré.

1 tour: BHS900-31

2 tours: BHS600-31



# Tamashii

Tibet



ARIAPREZIOSA

Vicenza Italy

23

## QUARTZ ROSE

Dans le monde bouddhiste, le rose est la couleur de la fleur de lotus, à savoir de l'illumination et de la régénération spirituelle.

Il a des significations profondes et très puissantes, telles que la croissance spirituelle, la résurrection, la conscience de sa propre nature, de sa force et de sa capacité à ne pas se laisser contaminer par la corruption de ce monde.

1 tour: BHS900-33

2 tours: BHS600-33



# Tamashii

Tibet



ARIAPREZIOSA

Vicenza Italy

24



## AGATE ROUGE

Dans le bouddhisme, le rouge est la couleur des rituels et des actions puissantes. Il exige une grande maîtrise de soi car il pourrait devenir dangereux. Le rouge définit la frontière entre le mal et le bien, et seuls les grands sages et les grandes spiritualités peuvent le porter. Le Tamashii rouge induit la force, la vigueur, la vitalité, la passion et indique une personne sage.

1 tour: BHS900-34

6mm: BHS601-34

2 tours: BHS600-34



# Tamashii

Tibet



ARIAPREZIOSA

Vicenza Italy

25

## NACRE

La nacre est faite avec des coquilles presque blanches et peut être assimilée au blanc, symbole de pureté et de connaissance. Dans le bouddhisme, la mer représente également la longévité, par conséquent ce bracelet pourrait signifier la prévoyance et la lucidité mentale, même à l'âge sénile. Le Tamashii en nacre protège celui qui le porte de la maladie mentale et des angoisses.

1 tour: BHS900-39

2 tours: BHS600-39



# Tamashii

Tibet



ARIAPREZIOSA

Vicenza Italy

26

## LAPIS-LAZULI

Depuis l'aube de la civilisation, le lapis-lazuli est l'une des pierres précieuses les plus connues et célèbres. Il était souvent utilisé pendant les rituels effectués par les peuples mésopotamiens et considéré comme la demeure de l'essence la plus pure du divin. Porter du lapis-lazuli contribue à rendre la personne plus intègre et honnête, en l'aidant à rester cohérente avec les choix opérés dans le passé.

1 tour: BHS900-43

6mm: BHS601-43



# Tamashii

Tibet



ARIAPREZIOSA

Vicenza Italy

27

## CHRYSOPRASE

Connu comme le symbole de l'optimisme, de la joie et du bonheur, le chrysoprase a des propriétés qui encouragent à regarder la vie selon une perspective plus positive.

Le chrysoprase favorise l'optimisme et l'analyse intérieure, en stimulant un sentiment d'acceptation de soi et des autres.

1 tour: BHS900-50



# Tamashii

Tibet



## ARIAPREZIOSA

Vicenza Italy

28

## SODALITE

La sodalite est une pierre naturelle qui, pour ses nuances, peut être assimilée à la signification de l'agate bleue, c'est-à-dire qu'elle favorise le calme, transformant la colère en sagesse grâce au processus d'ascension et de purification. Le Tamashii en sodalite aide à se détendre et conjurer la nervosité en faveur d'un état psychologique calme et détendu.

1 tour: BHS900-51

6mm: BHS601-51

2 tours: BHS600-51



# Tamashii

Tibet



ARIAPREZIOSA

Vicenza Italy

29

## AGATE BRONZE

L'agate bronze est une pierre de couleur chaude, utilisée comme alternative plus précieuse au Tamashii en bois.

Comme toutes les couleurs naturelles, ce bracelet représente la première étape du changement, basé sur le renoncement et l'humilité.

Ce Tamashii favorise le détachement du consumérisme et du conditionnement externe.

1 tour: BHS900-54

2 tours: BHS600-54



# Tamashii

Tibet



ARIAPREZIOSA

Vicenza Italy

30

## AGATE ROUGE FEU

Parmi toutes les nuances de rouge, celle-ci est la plus proche du feu, de la force et du courage. Dans le bouddhisme, cette couleur ne peut être utilisée que par les plus grands prêtres car le rouge feu doit être apprivoisé et contrôlé.

Ce Tamashii aide celui qui le porte à surmonter les obstacles les plus difficiles et insurmontables, en apportant élan et courage.

1 tour: BHS900-55

2 tours: BHS600-55



# Tamashii

Tibet



## ARIAPREZIOSA

Vicenza Italy

31

## CRISTAL DE ROCHE

Pour sa caractéristique incolore, cette pierre est utilisée pour remplacer le blanc dans son sens le plus spirituel, celui de la pureté.

Cette pierre représente l'air et le monde mystique (non visible).

Le Tamashii en cristal de roche préserve et favorise l'état de pureté et une vie sous le signe du bonheur spirituel.

1 tour: BHS900-61

2 tours: BHS600-61



# Tamashii

Tibet



ARIAPREZIOSA

Vicenza Italy

32



## ONYX NOIR SATINÉ

Pierre noire par excellence,  
l'Onyx est utilisé par les moines  
combattants pour répandre le  
courage et l'estime de soi.

Pour le bouddhisme, le noir  
représente également l'obscurité  
primordiale de l'homme, la haine  
et la violence.

Le Tamashii en onyx noir  
transforme ces forces négatives  
en forces positives, le mal en  
bien, la haine en compassion.

1 tour: BHS900-64

2 tours: BHS600-64



# Tamashii

Tibet



ARIAPREZIOSA

Vicenza Italy

33

## HÉMATITE SATINÉE

Pierre naturelle de couleur noire et d'origine ferreuse qui, réduite en poudre, peut prendre une couleur rouge. Cette métamorphose donne à l'hématite des caractéristiques mystérieuses liées au sang. Dans les traditions anciennes, elle était utilisée pour affronter la peur et vaincre la mort. Le Tamashii en hématite apporte courage et protection pendant les batailles, physiques ou mentales.

1 tour: BHS900-71

2 tours: BHS600-71



# Tamashii

Tibet



ARIAPREZIOSA

Vicenza Italy

## TURQUOISE AFRICAINE

La turquoise africaine est l'une des pierres les plus anciennes, belles et mystérieuses.

Dans l'Égypte ancienne, cette pierre était reconnue pour avoir le pouvoir de purifier et de protéger, si bien qu'elle était utilisée pour les récipients de nourriture et de boissons. Les coupes des pharaons étaient en turquoise africaine précisément pour la croyance qu'elle protégeait la santé du souverain des infections et maladies.

1 tour: BHS900-75

2 tours: BHS600-75



# Tamashii

Tibet



ARIAPREZIOSA

Vicenza Italy

35

## BOIS PÉTRIFIÉ

Le bois pétrifié est une pierre organique qui, précisément pour ses origines, identifie les racines avec la "terre mère". Pour cette raison, le pouvoir de rassurer, de calmer, de protéger lui est attribué.

Il exprime également le principe de l'évolution et de la sagesse. Il renforce les relations affectives, notamment les relations familiales. Il encourage à vivre une vie plus spirituelle.

1 tour: BHS900-78

2 tours: BHS600-78



# Tamashii

Tibet



ARIAPREZIOSA

Vicenza Italy

36

## CEIL DE TIGRE

L'œil de tigre fait partie des pierres naturelles les plus utilisées et appréciées.

Selon la plus ancienne tradition, c'est la pierre de l'affirmation de soi. Il a le pouvoir de nous relier à notre pouvoir personnel en nous gardant équilibrés et concentrés. Favorisant un excellent centrage, il aide à retrouver la confiance en soi, la force de décision et la combativité.

1 tour: BHS900-80

2 tours: BHS600-80



# Tamashii

Tibet



ARIAPREZIOSA

Vicenza Italy

37

## A. RAYÉE BLEU CLAIR

Le bleu est la couleur la plus importante du bouddhisme, plus que l'or. Il identifie l'ascension et la sagesse, la vérité, la dévotion, la foi, la pureté, la chasteté, la paix, la vie spirituelle et intellectuelle.

Bien que donnant un caractère unique à chaque pierre, les stries, sont considérées comme une métaphore pour souligner l'égalité fondamentale de tous les êtres vivants.

1 tour: BHS900-84

6mm: BHS601-84



# Tamashii

Tibet



ARIAPREZIOSA

Vicenza Italy

38

## AGATE RAYÉE VIOLETTE

Si vous voulez faire un cadeau spécial à un être cher dans un moment plein de changements, offrez-lui une agate violette.

Elle est idéale pour faire face à de nouveaux défis et pour promouvoir l'amour envers les autres.

Bien que donnant un caractère unique à chaque pierre, les stries, sont considérées comme une métaphore pour souligner l'égalité fondamentale de tous les êtres vivants.

1 tour: BHS900-85

2 tours: BHS600-85



# Tamashii

Tibet



## ARIAPREZIOSA

Vicenza Italy

39

## LAVE NOIRE

En Orient, on attribue souvent à la lave le pouvoir d'aider à trouver plus d'équilibre avec ses énergies internes.

Elle aide à contrôler les émotions, à vivre de manière moins impulsive, à surmonter les chocs, les peurs, les blocages mentaux.

Elle rend plus conscient et pousse à surmonter ses propres schémas de comportement, donnant ainsi la possibilité de développer plus de liberté vitale.

1 tour: BHS900-98

2 tours: BHS600-98



# Tamashii

Tibet



ARIAPREZIOSA

Vicenza Italy

40



## PIERRE CAMOUFLAGE

*Cette pierre appartient également à la famille des agates à laquelle est associé le pouvoir de protéger la personne qui la porte.*

*Elle doit sa particularité à une texture très variée avec des nuances allant du vert foncé à diverses couleurs claires. La couleur dominante est le vert et sa signification est celles que l'on attribue aux pierres vertes.*

1 tour: BHS900-101

2 tours: BHS600-101



# Tamashii

Tibet



## ARIAPREZIOSA

Vicenza Italy

41

## JADE

Le jade est une pierre précieuse dont le nom dérive de l'espagnol *pedra de ijada*, à savoir "pierre du flanc", pour ses bienfaits reconnus sur la région lombaire et les reins. Il fait partie des pierres les plus importantes de la culture orientale et est souvent associé à l'or comme symbole de richesse. Confucius (551-479 av. J.-C.) affirme que le jade possède et inculque onze vertus dont la bienveillance, la fidélité (n'irrite jamais la peau), l'éducation et la sincérité.

1 tour: BHS900-106

2 tours: BHS600-106



# Tamashii

Tibet



ARIAPREZIOSA

Vicenza Italy

42

## AGATE ROUGE PASSION

Cette nuance de rouge libère une énergie positive profonde qui apporte protection et sécurité. L'agate rouge passion se connecte à l'élément du feu et est également utilisée pour stimuler la vitalité qui réside en chaque individu.

Ce Tamashii inspire celui qui le porte à rechercher la connaissance intérieure en lui donnant courage et passion.

1 tour: BHS900-124

6mm: BHS601-124

2 tours: BHS600-124



# Tamashii

Tibet



ARIAPREZIOSA

Vicenza Italy

43

## GRENAT

Le grenat est considéré comme un emblème important et énergétique du renouveau.

Il est souvent recommandé à toute personne confrontée à une période nécessitant une évolution ou un changement.

Le grenat offre la possibilité à celui qui le porte d'avoir plus confiance en lui.

Il aide à augmenter l'estime de soi et est une lumière dans l'obscurité la plus épaisse.

1 tour: BHS900-126



# Tamashii

Tibet



ARIAPREZIOSA

Vicenza Italy

44

## AMAZONITE

L'Amazonite est une pierre très rare. La légende raconte qu'elle vient du fleuve Amazone.

Elle aide à exprimer sa propre façon d'être, plus vraie et authentique, loin des conventions sociales.

Pierre de la communication par excellence, elle encourage les paroles sincères qui viennent du cœur et, en même temps, elle aide à garder son calme.

1 tour: BHS900-131



# Tamashii

Tibet



## ARIAPREZIOSA

Vicenza Italy

45

## KUNZITE

La kunzite est la pierre idéale pour celui qui désire perdre le contrôle et (seulement occasionnellement) se laisser porter par le flot des émotions qui peuvent le pénétrer.

Elle guide et oriente le comportement critique vers une utilisation plus juste.

Cette pierre soutient également la réflexion, incitant l'individu à considérer ses besoins réels et ceux des autres.

1 tour: BHS900-132



# Tamashii

Tibet



## ARIAPREZIOSA

Vicenza Italy

46

## OPALE ROSE

L'opale est une pierre célèbre en mesure d'attirer la chance sur celui qui la porte ou l'emporte avec lui.

Elle fortifie les émotions et parvient à faire remonter les sentiments à la surface.  
Elle aide le processus personnel de nettoyage des blessures passées, éliminant les anciens ressentiments et rancunes.

Elle apporte du bonheur et aussi un changement joyeux.

1 tour: BHS900-137



# Tamashii

Tibet



## ARIAPREZIOSA

Vicenza Italy

47

## RHODOCHROSITE

La rhodochrosite est également connue sous le nom de "Pierre du Cœur Compatissant".

Elle représente l'amour généreux et désintéressé envers les autres.

De plus, on pense qu'elle agit comme une force libératrice en faisant circuler les énergies contenues dans les sphères physique et spirituelle.

Cette gemme renforce la capacité de perception de chacun.

1 tour: BHS900-139



# Tamashii

Tibet



## ARIAPREZIOSA

Vicenza Italy

48



## AGATE RAYÉE VERTE

L'agate est une pierre présente dans la nature en différentes couleurs dont le vert qui symbolise l'équilibre et l'harmonie mais aussi la vigueur juvénile et l'action. Le Tamashii en agate verte transforme la jalousie en sagesse de réalisation. Bien que donnant un caractère unique à chaque pierre, les stries, sont considérées comme une métaphore pour souligner l'égalité fondamentale de tous les êtres vivants.

1 tour: BHS900-140

6mm: BHS601-140



# Tamashii

Tibet



ARIAPREZIOSA

Vicenza Italy

49

## AGATE RAYÉE BLEUE

Le bleu est la couleur la plus importante du bouddhisme, plus que l'or. Il identifie l'ascension et la sagesse, la vérité, la dévotion, la foi, la pureté, la chasteté, la paix, la vie spirituelle et intellectuelle. Bien que donnant un caractère unique à chaque pierre, les stries, sont considérées comme une métaphore pour souligner l'égalité fondamentale de tous les êtres vivants.

1 tour: BHS900-141

6mm: BHS601-141

2 tours: BHS600-141



# Tamashii

Tibet



ARIAPREZIOSA

Vicenza Italy

50

## JADE NOIR GRAVÉ

Le jade noir est une pierre aux propriétés hautement protectrices. Il était utilisé comme amulette pour éloigner les énergies négatives, préserver l'intégrité psychique et physique.

Confucius (551-479 av. J.-C.) affirme que le jade possède différentes vertus, dont la bienveillance et la fidélité.

Ce bracelet est également disponible en version JADE BRUN GRAVÉ.

1 tour: BHS900-145



# Tamashii

Tibet



## ARIAPREZIOSA

Vicenza Italy

51

## AGATE GRIOTTE

L'agate griotte (black cherry) est une pierre rare et très belle aux nuances rouge-violet plus ou moins foncé. Les pierres sont souvent accompagnées de veines vertes plus ou moins intenses.

En raison de ses caractéristiques polychromes, ce bracelet pourrait être assimilé aux violets ou aux verts selon la prédominance d'une couleur ou de l'autre.

1 tour: BHS900-157

2 tours: BHS600-157



# Tamashii

Tibet



## ARIAPREZIOSA

Vicenza Italy

52

## A. RAYÉE BLEU PERSAN

L'agate est une pierre présente dans la nature en différentes couleurs. Elle résume les qualités d'équilibre et d'harmonie, mais aussi de vigueur juvénile et d'action.

Le Tamashii en agate verte transforme la jalousie en sagesse de réalisation.

Bien que donnant un caractère unique à chaque pierre, les stries, sont considérées comme une métaphore pour souligner l'égalité fondamentale de tous les êtres vivants.

1 tour: BHS900-161

2 tours: BHS600-161



# Tamashii

Tibet



ARIAPREZIOSA

Vicenza Italy

53

## PERLE NATURELLE

Les perles naturelles préservent celui qui les porte et lui permettent de développer une stabilité de l'humeur.

Elles favorisent le travail sur soi afin de renforcer la loyauté et l'authenticité.

Sur le plan physique, elles agissent sur les organes de la digestion et sur la circulation des fluides.

1 tour: BHS900-179

6mm: BHS601-179



# Tamashii

Tibet



## ARIAPREZIOSA

Vicenza Italy

54

## TOURMALINE ROSE

Le nom de "tourmaline" dérive du cinghalais turamali qui signifie "mélange de couleurs" et était utilisé pour les gemmes dont l'identité était douteuse, en raison de l'énorme variété disponible dans la nature et de la similitude avec d'autres types de minéraux. La tourmaline est considérée comme l'une des pierres principales pour la purification de ses propres énergies et pour la protection contre la négativité environnementale.

1 tour: BHS900-181

6mm: BHS601-181



# Tamashii

Tibet



## ARIAPREZIOSA

Vicenza Italy

55

## CALCÉDOINE

La calcédoine doit son nom à l'ancienne ville grecque de Chalcédoine sur le Bosphore.

Dans la variante bleue, elle représente, chez les anciens, les éléments de l'eau et de l'air.

Elle est considérée comme la pierre des orateurs. Elle représente la capacité d'écouter, de comprendre et de se faire comprendre.

1 tour: BHS900-184



# Tamashii

Tibet



## ARIAPREZIOSA

Vicenza Italy

56



## TOURMALINE NOIRE

Dans la variante noire, la tourmaline est, de toutes, celle qui présente le plus la propriété de la double réfraction (une foncée et une claire), dont l'intensité varie selon l'angle d'observation.

Dans la culture orientale, cette pierre représente l'équilibre entre deux forces opposées. Elle est offerte ou portée pour rééquilibrer l'état émotionnel lorsqu'il est soumis à de fortes conditions de stress.

1 tour: BHS900-185



# Tamashii

Tibet



## ARIAPREZIOSA

Vicenza Italy

57

## PIERRE DE LUNE

La pierre de lune est la  
gemme de l'intuition et  
de la compréhension.

Elle aide à équilibrer nos  
émotions en accentuant la  
liberté d'expression et en  
calmant, notamment, les  
tendances impétueuses.

Bien que considérée comme  
une pierre pour les femmes,  
la pierre de lune est souvent  
utilisée par les hommes pour  
ouvrir leur moi émotionnel.

1 tour: BHS900-186



# Tamashii

Tibet



## ARIAPREZIOSA

Vicenza Italy

58

## JASPE PICASSO

Le jasper Picasso est une pierre dont la couleur peut varier entre le gris foncé, l'orange et le jaune avec des rayures généralement noires ou brunes.

C'est une pierre associée à la créativité, à la conscience mais aussi à la rigueur et à la discipline.

Il aide à stocker les émotions dérivant des rêves et nous rappelle que nous devons prendre un moment pour profiter des petites choses.

1 tour: BHS900-189



# Tamashii

Tibet



## ARIAPREZIOSA

Vicenza Italy

59

## PERLE ROSE

La perle se trouve dans la nature en différentes variantes. En Orient, la perle rose est parmi les plus portées pour sa signification liée à la richesse.

Dans la culture moderne, le concept de richesse est souvent lié au concept matériel mais dans l'Antiquité, il représentait la richesse spirituelle.

Pour cette raison, elle était portée ou offerte aux ascètes, aux maîtres et aux personnes considérées comme valeureuses.

1 tour: BHS900-192



# Tamashii

Tibet



## ARIAPREZIOSA

Vicenza Italy

60

## PERLE BRUNE

*La perle brune fait partie des variétés de perles les plus rares et les plus particulières.*

*Elle est parmi les plus recherchées par les puristes orientaux car elle représente la beauté et la simplicité, deux valeurs considérées aujourd'hui encore comme très importantes.*

*La perle brune est donnée aux êtres chers et exprime un sentiment sincère, intime et aussi authentique.*

1 tour: BHS900-193



# Tamashii

Tibet



## ARIAPREZIOSA

Vicenza Italy

61

## JADE BLEU CIEL

Le jade est une pierre précieuse dont le nom dérive de l'espagnol *pedra de ijada*, à savoir "pierre du flanc", pour ses bienfaits reconnus sur la région lombaire et les reins. Il inspire de nombreuses vertus, dont la bienveillance, la fidélité, l'éducation et la sincérité.

La variante bleu ciel est parfaite pour celui qui souhaite poursuivre ses rêves ou essayer de trouver une interprétation des visions.

1 tour: BHS900-196

6mm: BHS601-196

2 tours: BHS600-196



# Tamashii

Tibet



ARIAPREZIOSA

Vicenza Italy

62

## JADE PASTÈQUE

Le jade est une pierre précieuse dont le nom dérive de l'espagnol *pedra de ijada*, à savoir "pierre du flanc" pour ses bienfaits reconnus sur la région lombaire et les reins. Dans sa variante rouge pastèque, il est considéré comme porteur de grande joie et est idéal pour éliminer les énergies négatives qui bloquent l'âme. Il inspire de nombreuses vertus, dont la bienveillance, la fidélité, l'éducation et la sincérité.

1 tour: BHS900-198

6mm: BHS601-198

2 tours: BHS600-198



# Tamashii

Tibet



## ARIAPREZIOSA

Vicenza Italy

63

## JADE ROSE

Dans leur premier dictionnaire, les anciens Chinois de la dynastie des Han orientaux ont défini le jade (yu) comme "la plus belle pierre". Il inspire de nombreuses vertus, dont la bienveillance, la fidélité, l'éducation et la sincérité. S'il est porté dans sa variante rose, il favorise la connexion avec le monde spirituel et soulage les douleurs du mental et de l'esprit.

1 tour: BHS900-199

6mm: BHS601-199

2 tours: BHS600-199



# Tamashii

Tibet



## ARIAPREZIOSA

Vicenza Italy

64



## JADE VERT D'EAU

Dans leur premier dictionnaire, les anciens Chinois de la dynastie des Han orientaux ont défini le jade (yu) comme "la plus belle pierre".

Parmi les nombreuses propriétés de cette pierre, la variante vert d'eau renferme celles qui sont liées à la protection des enfants et des personnes âgées pendant les voyages et celle de soutenir les amours dites matures.

1 tour: BHS900-200

6mm: BHS601-200

2 tours: BHS600-200



# Tamashii

Tibet



ARIAPREZIOSA

Vicenza Italy

65

## JADE LAVANDE

Le jade est une pierre précieuse dont le nom dérive de l'espagnol *pedra de ijada*, à savoir "pierre du flanc", pour ses bienfaits reconnus sur la région lombaire et les reins. La variante lavande, à l'instar de la rose, apporte un soulagement à l'esprit et aide à établir une connexion avec le monde spirituel. Il inspire de nombreuses vertus, dont la bienveillance, la fidélité, l'éducation et la sincérité.

1 tour: BHS900-201

6mm: BHS601-201

2 tours: BHS600-201



# Tamashii

Tibet



ARIAPREZIOSA

Vicenza Italy

66

## LABRADORITE

La pierre de labradorite doit son nom à l'endroit où elle a été découverte, sur la péninsule du Labrador.

Dans les temps anciens, on pensait que cette pierre pouvait aider à ouvrir les portes de l'esprit.

Pour cette raison, celui qui porte de la labradorite peut faire preuve d'empathie et aider la connexion avec les autres.

1 tour: BHS900-202



# Tamashii

Tibet



## ARIAPREZIOSA

Vicenza Italy

67

## FLUORINE

La fluorine est une pierre spirituelle qui favorise la capacité à penser et est également connectée à l'esprit.

Lorsqu'on la porte, elle aide à parvenir progressivement à une prise de conscience de ses idées et de ses pensées.

Enfin, la fluorine stimule l'individu à exprimer la plénitude d'être soi-même.

1 tour: BHS900-203



# Tamashii

Tibet



## ARIAPREZIOSA

Vicenza Italy

68

## STONE COLLAR BLU

La pierre "Stone Collar" est une véritable rareté.

Elle est difficile à trouver en raison de sa composition particulière.

Dans les temps anciens, ces pierres étaient très convoitées en raison de leur beauté originale.

Elles arborent une nuance de bleu relaxante, symbole d'équilibre et d'harmonie.

1 tour: BHS900-204



# Tamashii

Tibet



## ARIAPREZIOSA

Vicenza Italy

69

## JADE PÊCHE

Le jade est une pierre précieuse dont le nom dérive de l'espagnol *pedra de ijada*, à savoir "pierre du flanc", pour ses bienfaits reconnus sur la région lombaire et les reins. Il fait partie des pierres les plus importantes de la culture orientale et est souvent associé à l'or comme symbole de richesse.

Confucius (551-479 av. J.-C.) affirme que le jade possède onze différentes vertus, dont la bienveillance et la fidélité.

1 tour: BHS900-206

6mm: BHS601-206



# Tamashii

Tibet



## ARIAPREZIOSA

Vicenza Italy

70

## JADE ORANGE

Le jade est une pierre précieuse dont le nom dérive de l'espagnol *pedra de ijada*, à savoir "pierre du flanc", pour ses bienfaits reconnus sur la région lombaire et les reins. Il fait partie des pierres les plus importantes de la culture orientale et est souvent associé à l'or comme symbole de richesse.

Confucius (551-479 av. J.-C.) affirme que le jade possède onze différentes vertus, dont la bienveillance et la fidélité.

1 tour: BHS900-207



# Tamashii

Tibet



## ARIAPREZIOSA

Vicenza Italy

71

## CRISTAL DE ROCHE CRAQUELÉ

Pour sa caractéristique, cette pierre incolore est utilisée pour remplacer le blanc dans son sens le plus spirituel, celui de la pureté.

De plus, elle représente l'air et le monde mystique (non visible).

Le Tamashii en Cristal de Roche préserve et favorise l'état de pureté et une vie sous le signe du bonheur spirituel.

1 tour: BHS900-208

6mm: BHS601-208



# Tamashii

Tibet



ARIAPREZIOSA

Vicenza Italy

72



## AGATE VERT MENTHE

L'agate est une pierre présente dans la nature en différentes couleurs. Dans la variante verte, elle identifie la couleur de la nature, des arbres et des plantes.

Elle résume les qualités d'équilibre et d'harmonie, mais aussi de vigueur juvénile et d'action.

Le Tamashii en agate verte transforme la jalousie en sagesse de réalisation.

1 tour: BHS900-209

6mm: BHS601-209



# Tamashii

Tibet



ARIAPREZIOSA

Vicenza Italy

73

## AGATE DU TIBET AZUR

L'agate dans la nature se décline en plusieurs nuances. Le bleu peut être plus ou moins intense donnant lieu à différentes variantes allant du bleu profond (océan) au plus clair (ciel).

Dans la culture tibétaine, le bleu est la couleur la plus importante et représente la pureté, la sagesse et la paix.

Dans la variante bleu ciel, le concept de pureté est encore plus accentué.

1 tour: BHS900-210

6mm: BHS601-210



# Tamashii

Tibet



ARIAPREZIOSA

Vicenza Italy

74

## ANGÉLITE BLEUE

La pierre d'Angélite favorise la capacité d'exprimer au mieux les idées de l'individu.

Excellent si on souffre de stress ou si on se laisse emprisonner par les peurs, les angoisses et les inquiétudes.

Elle aide à améliorer la qualité du sommeil et peut également être utilisée pour tirer des rêves des communications avantageuses pour la vie quotidienne.

1 tour: BHS900-211



# Tamashii

Tibet



## ARIAPREZIOSA

Vicenza Italy

75

## AGATE JAUNE FONCÉ

*Le jaune est l'une des cinq couleurs fondamentales du bouddhisme et est représenté par le Bouddha Ratnasambhava qui favorise la transformation de l'orgueil en sagesse d'identité.*

*Le jaune est la couleur des moines et signifie le détachement des superstructures sociales.*

*Ce Tamashii favorise la conscience de l'être et aide à trouver le sens de sa propre vie.*

1 tour: BHS900-212



# Tamashii

Tibet



## ARIAPREZIOSA

Vicenza Italy

76

## AGATE ROUGE FONCÉ

Dans le bouddhisme, le rouge est la couleur des rituels et des actions puissantes, c'est la couleur de la passion, de la force et du sacré. Il exige une grande maîtrise de soi car il pourrait devenir dangereux.

Le rouge est la couleur qui définit la frontière entre le mal et le bien.

Le Tamashii rouge inculque la force, la vigueur, la vitalité, la passion et indique une personne sage.

1 tour: BHS900-213



# Tamashii

Tibet



## ARIAPREZIOSA

Vicenza Italy

77

## CEIL DE TIGRE BRUN

L'œil de tigre fait partie des pierres naturelles les plus utilisées et appréciées.

Selon la plus ancienne tradition, c'est la pierre de l'affirmation de soi, c'est-à-dire qu'elle a le pouvoir de nous connecter avec notre propre pouvoir personnel, tout en nous maintenant équilibrés et concentrés. Favorisant un excellent centrage, il aide à trouver la confiance en soi, la fermeté, la force de décision et la combativité.

1 tour: BHS900-214

6mm: BHS601-214



# Tamashii

Tibet



ARIAPREZIOSA

Vicenza Italy

78

## JADE LAC VERT

Dans leur premier dictionnaire, les anciens Chinois de la dynastie des Han orientaux ont défini le jade (yu) comme "La plus belle pierre". Celui qui le porte dans sa variante verte est considéré comme capable d'attirer l'argent et la richesse. Il est important que ce dernier soit gagné de manière éthique.

Le jade inspire de nombreuses vertus, dont la bienveillance, la fidélité, l'éducation et la sincérité.

1 tour: BHS900-215



# Tamashii

Tibet



## ARIAPREZIOSA

Vicenza Italy

79

## A. RAYÉE BLEU FONCÉ

Le bleu est la couleur la plus importante du bouddhisme, plus que l'or.

Il identifie l'ascension et la sagesse, la vérité, la dévotion, la foi, la pureté, la chasteté, la paix, la vie spirituelle et intellectuelle.

Bien que donnant un caractère unique à chaque pierre, les stries sont considérées comme une métaphore pour souligner l'égalité fondamentale de tous les êtres vivants.

1 tour: BHS900-216



# Tamashii

Tibet



ARIAPREZIOSA

Vicenza Italy

80



## HÉMIMORPHITE

L'hémimorphite est considérée comme une pierre protectrice. Elle aide à maintenir une sensibilité et une honnêteté profondes, génère un tempérament paisible et instille calme et sérénité, améliorant la concentration sur ses propres objectifs. Elle favorise la capacité de communiquer et d'écouter, par l'introspection et la conscience de soi. Les légères nuances blanches rappellent la fluidité de l'eau et les énergies qui y demeurent.

1 tour: BHS900-219



# Tamashii

Tibet



ARIAPREZIOSA

Vicenza Italy

81

## PIERRE DE LUNE COLORÉE

La pierre de lune est la  
gemme de l'intuition et  
de la compréhension.

Elle aide à équilibrer nos  
émotions en accentuant la  
liberté d'expression et en  
calmant, notamment, les  
tendances impétueuses.

Bien que considérée comme une  
pierre pour les femmes, la pierre  
de lune est souvent utilisée par  
les hommes pour ouvrir leur  
moi émotionnel.

1 tour: BHS900-220



# Tamashii

Tibet



ARIAPREZIOSA

Vicenza Italy

82

## AGATE RAYÉE MÉLANGE DE COULEURS

Ce bracelet combine deux traditions anciennes, l'une liée aux couleurs et l'autre aux stries. Au Tibet, chaque couleur correspond à un Bouddha spécifique duquel s'inspire pour s'élever. Le bracelet multicolore représente donc l'ensemble des vertus auxquelles tout homme est libre d'aspirer. Les stries, en revanche, représentent l'unicité de chaque chose dans l'univers, le principe fondamental de l'égalité selon la culture tibétaine.

1 tour: BHS900-229



# Tamashii

Tibet



## ARIAPREZIOSA

Vicenza Italy

83

## SNOW STONE JAUNE

*Le jaune est l'une des cinq couleurs de base du bouddhisme; il favorise la transformation de l'orgueil en sagesse d'identité.*

*Symbole d'humilité, il favorise le détachement des superstructures sociales.*

*Le vert représente la couleur de la nature, favorise l'équilibre et l'harmonie.*

1 tour: BHS900-230



# Tamashii

Tibet



ARIAPREZIOSA

Vicenza Italy

84

## CHRYSOCOLLE

Le nom de chrysocolle vient du grec crysos (or) et kolla (colle).

Dans l'Égypte ancienne, on l'appelait la "pierre des sages" et elle était utilisée notamment par ceux qui devaient soutenir des négociations.

Elle enseigne comment valoriser le silence, en reconnaissant que dans certains cas c'est peut-être le meilleur choix.

C'est une puissante source d'énergie vitale avec une aura féminine marquée.

1 tour: BHS900-231



# Tamashii

Tibet



ARIAPREZIOSA

Vicenza Italy

85

## TURQUOISE VERTE

Cette variété de turquoise est originaire d'Asie centrale.

La couleur est similaire à celle de la turquoise africaine, avec des nuances plus claires et plus propres. Selon les Tibétains, la turquoise représente le cercle de la vie, de la naissance à la mort; cela est lié à la possibilité que cette pierre change de couleur au fil du temps. Elle apporte équilibre et encouragement. Selon la légende, la turquoise serait en mesure d'avertir son propriétaire de l'approche d'un éventuel danger.

1 tour: BHS900-241



# Tamashii

Tibet



ARIAPREZIOSA

Vicenza Italy

86

## AMÉTHYSTE CLAIRE

L'améthyste est également appelée la pierre de l'humilité.

Elle est utilisée dans les pratiques bouddhistes pour aider lors des phases de croissance intérieure et de changement.

Le Tamashii en améthyste calme l'orgueil et le traduit en réflexion et introspection.

1 tour: BHS900-242



# Tamashii

Tibet



## ARIAPREZIOSA

Vicenza Italy

87

## QUARTZ FRAISE

Ce type rare de quartz est calmant et apaisant; il apporte amour et compréhension mais également énergie et vitalité. C'est une pierre exceptionnelle lorsqu'on a besoin de reparcourir son chemin de vie. Il peut aider à acquérir une meilleure vision de soi-même et des choses sur lesquelles on désire travailler, en inculquant la sagesse. Il amplifie l'amour en tous genres, la gratitude et la gentillesse tant vers l'extérieur que vers soi-même.

1 tour: BHS900-243



# Tamashii

Tibet



ARIAPREZIOSA

Vicenza Italy

88



## RUBIS SUR ZOÏSITE

Combinaison du rubis impétueux et de la zoïsite terrestre, il renferme l'énergie de la passion et la patience. C'est une pierre du cœur qui équilibre les côtés masculin et féminin, offrant une plus grande clarté du chemin à parcourir pour surmonter une difficulté. La zoïsite met en œuvre le développement intérieur et extérieur, l'éveil du soi véritable, une implication joyeuse dans la vie, en fournissant une force vitale plus intense pour surmonter les moments de stress qui peuvent survenir le long du chemin.

1 tour: BHS900-244



# Tamashii

Tibet



ARIAPREZIOSA

Vicenza Italy

89

## ŒIL DE FAUCON

L'œil de faucon est excellent pour la concentration, la clarté mentale et une vision plus profonde de ses propres expériences, à la fois positives et négatives. C'est une pierre extrêmement apaisante qui aide à réduire le stress et à soulager l'anxiété. Il apporte la capacité de saisir des problèmes qui seraient autrement difficiles à remarquer. Œil de faucon est considéré comme une pierre protectrice, et est souvent utilisé par les voyageurs.

1 tour: BHS900-245



# Tamashii

Tibet



ARIAPREZIOSA

Vicenza Italy

90

## GÉODE D'AGATE RAYÉE

La géode d'agate (Natural Agate Geode) est une pierre de couleur grise. Dans la culture tibétaine, le gris est considéré comme une pénitence (expiation des péchés), passage et médiation du mal au bien. Le plus souvent, cette pierre est utilisée dans les premières phases d'un nouveau cycle de vie. Le Tamashii gris soutient celui qui le porte lors des périodes de changement et de renouvellement. Chaque pierre comprend une ligne blanche particulière qui fait référence à la méditation.

1 tour: BHS900-246



# Tamashii

Tibet



ARIAPREZIOSA

Vicenza Italy

91

## MICA VIOLET

Cette pierre est l'une des meilleures pour stabiliser l'humeur. Il favorise l'équilibre du mental et de l'esprit, surtout lorsqu'on sent le besoin de calmer des émotions impétueuses. Il aide à atténuer le sentiment d'anxiété grâce à son pouvoir stabilisant et modifie les sentiments tels que la colère et le ressentiment en attitudes de positivité et d'ouverture. Il amène une personne dans un lieu de paix pendant les périodes de transition.

1 tour: BHS900-247



# Tamashii

Tibet



## ARIAPREZIOSA

Vicenza Italy

92

## JASPE K2

Pierre unique, provenant des sommets enneigés du K2.

La signification de la pierre K2 est associée à la force et à la capacité de résolution qui proviennent du sentiment d'harmonie et d'équilibre dans tous les aspects de la vie.

En évoquant l'esprit de Chhogori, le K2 nous rappelle que plus on monte haut, plus la vue au sommet sera extraordinaire.

En raison de ses propriétés naturelles, le K2 peut subir des variations de couleur une fois porté et exposé aux agents.

1 tour: BHS900-249



# Tamashii

Tibet



ARIAPREZIOSA

Vicenza Italy

93

## PIERRE ARC-EN-CIEL

Cette pierre, connue pour ses propriétés brillantes et réfléchissantes, aide la personne à reconnaître ses qualités, en prenant également en considération ses propres traits négatifs, afin de les éliminer et de les rediriger vers des attitudes plus positives.

La pierre arc-en-ciel est également utilisée pour réduire les énergies négatives et hostiles. Cette pierre diminue l'énergie nerveuse et aide à se concentrer sur des objectifs positifs et plus élevés.

1 tour: BHS900-250



# Tamashii

Tibet



ARIAPREZIOSA

Vicenza Italy

94

## RUTILE DORÉ

Le quartz rutile est une forme de quartz clair caractérisé par la présence "d'aiguilles" ou de paillettes de rutile à l'intérieur de sa structure (pour cela il est également appelé "cheveux de Vénus"). Cette pierre rappelle à la personne sa propre valeur et son potentiel intérieur, et l'aide à renforcer la volonté et la motivation. Le quartz rutile est une pierre utile lors des périodes de changement; il adoucit les humeurs, soulageant les peurs et les angoisses.

1 tour: BHS900-251



# Tamashii

Tibet



ARIAPREZIOSA

Vicenza Italy

95

## WAX JADE

Le jade est une pierre liée à l'eau, donc à la sphère des émotions et de la féminité (amour, intuition et compassion). Confucius déclare que le jade possède et inculque onze vertus dont la bienveillance (il est doux au toucher) et la fidélité (il n'irrite jamais la peau). Il a des propriétés calmantes et apaisantes. Il aide le cœur à trouver la compassion pour prendre les bonnes décisions. Il rééquilibre les émotions et apporte de la modestie et de la clarté dans les idées.

1 tour: BHS900-252



# Tamashii

Tibet



ARIAPREZIOSA

Vicenza Italy

96



## ANGÉLITE VERTE

L'une des propriétés  
prédominantes de cette pierre  
est la capacité à développer  
la communication.

Elle apprend à mieux  
communiquer avec les autres,  
sans crainte d'exprimer sa  
propre opinion. Elle arrive à  
calmer et à détendre.

L'angélite travaille beaucoup  
sur le mental, aide à exprimer  
au mieux ses idées grâce à  
l'utilisation de la parole et  
véhicule les émotions.

1 tour: BHS900-253



# Tamashii

Tibet



## ARIAPREZIOSA

Vicenza Italy

97

## TRIDACNE

Le tridacne est très rare; il est réalisé avec une coquille, la plus blanche qui existe dans la nature.

Il présente des incisions caractéristiques en surface.  
Il soulage la nervosité et favorise le calme.

Il aide à stabiliser l'humeur, à éclaircir et à équilibrer l'esprit et les émotions, libérant des soucis et des angoisses.

1 tour: BHS900-254



# Tamashii

Tibet



## ARIAPREZIOSA

Vicenza Italy

98

## AIGUE-MARINE

L'aigue-marine est une pierre bleu clair liée aux émotions et à la spiritualité. Pierre calmante et apaisante, elle stimule l'expression créative, l'expression de soi et la communication.

Les propriétés de cette pierre incitent à se mettre au service de son prochain et à adopter un point de vue compatissant.

De plus, l'aigue-marine aide à se débarrasser de vieux sentiments négatifs ou d'un passé en quelque sorte emprisonnant.

1 tour: BHS900-255



# Tamashii

Tibet



ARIAPREZIOSA

Vicenza Italy

99

## OPALE MIXTE

Les opales existent dans de nombreuses variantes et couleurs. Selon les aborigènes australiens, lorsque le Dieu créateur arriva sur terre, le contact de son pied sur le sol fit briller les pierres de toutes les couleurs de l'arc-en-ciel, provoquant ainsi la naissance des opales. Étant donné l'union de tous les éléments, la pierre est un symbole de l'intellect et de la mémoire: elle rééquilibre les états émotionnels, stimule la pensée créatrice et encourage l'estime de soi.

1 tour: BHS900-256



# Tamashii

Tibet



## ARIAPREZIOSA

Vicenza Italy

100

## CYANITE

Elle est considérée comme la pierre de la loyauté et de la lucidité, en favorisant une vision plus profonde et plus claire de la réalité, au-delà des apparences, et en évitant de se concentrer sur des idées préconçues ou des idées extérieures à la personne. Elle aide à reconnaître ce qui est mieux pour son propre bien et à emprunter de nouvelles voies. La cyanite favorise la spontanéité, en aidant à se connecter avec la source créatrice qui est en soi.

1 tour: BHS900-257



# Tamashii

Tibet



ARIAPREZIOSA

Vicenza Italy

101

## PIÉTERSITE

Connue sous le nom de "Pierre de la Tempête", la piétersite capture la beauté et l'essence de la foudre à travers ses brillants éclairs de lumière dorée qui se perdent dans un bleu profond. Cette pierre représente la purification après un orage, dans laquelle la puissance des éléments coexiste dans l'unité. Composée de divers minéraux, dont l'œil de faucon, l'œil de tigre et l'hématite, elle aide à surmonter la dépendance excessive envers les autres et à gérer les changements orageux et chaotiques.

1 tour: BHS900-258



# Tamashii

Tibet



ARIAPREZIOSA

Vicenza Italy

102

## JASPE ARCTIQUE

Le jaspe renforce l'esprit et insuffle du courage. C'est une pierre très rare. Il favorise le respect et la considération de soi, en aidant à s'accepter pour ce que l'on est, et exerce une fonction équilibrante sur le plan des émotions. Il aide à rester intègre et honnête même lorsque, malheureusement, les circonstances de la vie tentent de faire suivre une voie moins correcte. Il possède une énergie très paisible et circulaire, orientée par conséquent vers un renouvellement continu.

1 tour: BHS900-259



# Tamashii

Tibet



ARIAPREZIOSA

Vicenza Italy

103

## GABBRO INDIGO

Cette pierre volcanique provient de Madagascar et de l'Alaska. Il permet d'élargir ses connaissances, en favorisant l'intuition. Surnommé "l'âme sage", il peut faire resurgir des problèmes profondément ancrés dans la personne et l'aider à y faire face avec force et amour. Son énergie guérit l'obscurité en encourageant à agir dans un but plus élevé et plus éclairé. Cette pierre accompagne la personne lors des changements et du développement spirituel.

1 tour: BHS900-260



# Tamashii

Tibet



ARIAPREZIOSA

Vicenza Italy

104



ॐ  
Tamashii  
Tibet

## LE MOULIN À PRIÈRES

Le "Moulin à prières" est un objet de culte typiquement tibétain.

Le mantra en sanskrit "Om Mani Padme Hum" est gravé à l'extérieur du cylindre.

Selon la tradition du Bouddhisme tibétain, le mouvement, même involontaire du cylindre a plus ou moins le même effet méritoire que de dire une prière.

Cette collection hérite du design particulier et de la forte signification de la collection Tamashii "Moulin à prières" et est fabriquée en argent 925.





### BHS924-S1

Bracelet de prière, perles tonneau gravées en argent 925. Base en corde noire  
Taille unique, réglable



### BHS924-S2

Bracelet de prière, perles rondes gravées en argent 925. Base en corde noire  
Taille unique, réglable



### BHS924-S3

Bracelet de prière, perles rondes gravées en argent 925. Base en corde marron  
Taille unique, réglable



### BHS924-S4

Bracelet de prière, perles tonneau gravées en argent 925. Base en corde marron  
Taille unique, réglable



RHS924-S1/S2

Bague ovale gravée en argent 925

S1: Tailles 10/18 - S2: Tailles 20/28



RHS925-S1/S2

Bague ronde gravée en argent 925

S1: Tailles 10/18 - S2: Tailles 20/28



## MOULIN À PRIÈRES

Cette collection rappelle le "Moulin à prières", un objet de culte typiquement tibétain. Traditionnellement, le mantra en sanskrit "Om Mani Padme Hum" est gravé à l'extérieur du moulin.

Selon la tradition du Bouddhisme tibétain, basée sur les textes concernant le moulin à prières, faire tourner le cylindre a plus ou moins le même effet méritoire que de dire une prière.

Les perles gravées (tonneaux ou rondes) sont fabriquées en argent 925.



Tamashii

Tibet



BHS900-01S  
(Onyx)



BHS900-07S  
(Turquoise)



BHS900-12S  
(Agate Verte)



BHS900-14S  
(Agate Blanche)



BHS900-18S  
(Agate Bleue)



BHS900-124S  
(Agate Rouge Passion)



BHS900-199S  
(Jade Rose)



BHS900-214S  
(Œil de Tigre Brun)



BHS900-221S  
(Onyx Mantra Matting)

## ANNEAUX TAMASHII

RHS900-...

Anneau gravé du mantra  
"Om Mani Padme Hūm" du  
Bouddha de la compassion  
Cenresig, l'un des mantras  
les plus connus et les plus  
répandus du Bouddhisme.  
Le mantra indique que le  
Nirvana ne doit pas être  
recherché en dehors du  
Samsara, mais dans son "cœur",  
dans la vie quotidienne.

Argent 925, vieilli ou rosé.

Toute la collection et les tailles  
sur [www.tamashiibracelet.com](http://www.tamashiibracelet.com)



# Tamashii

Tibet



ARIAPREZIOSA  
Vicenza Italy

110

## RHS901-00

Anneau gravé du mantra "Om Mani Padme Hüm" du Bouddha de compassion  
Cenresig et orné du symbole du Bouddhisme tibétain "Vajra", qui représente la foudre.

Fabriqué en Argent 925 et disponible en différentes tailles.



## RHS902-00

Anneau avec corps central tournant gravé d'une série de symboles représentant  
la syllabe solennelle et sacrée "Om". L'élément central coulissant représente le  
"Moulin à Prières" bouddhiste.

Fabriqué en Argent 925 et disponible en différentes tailles.

## MOSAIC QUARTZ

Le quartz mosaïque est un harmoniseur naturel.

Le mélange de quartz mosaïque et de sable de pyrite apporte de l'équilibre, soulage les états d'insécurité en contrastant les énergies perturbatrices et en favorisant l'affirmation de soi, permettant ainsi l'afflux de bienveillance, de générosité et de joie. Dans les différentes variantes, il a diverses significations en fonction de la couleur de référence.



Tamashii

Tibet

BHS900-235

(Le Quartz Mosaïque Bleu représente la pureté, la sagesse et la paix)





BHS900-236

(Le Quartz Mosaïque Violet aide dans les phases de croissance interne et de changement)



BHS900-237

(Le Quartz Mosaïque Vert symbolise l'équilibre et l'harmonie, mais aussi la vigueur juvénile et l'action)



BHS900-238

(Le Quartz Mosaïque Mixte contient les propriétés de toutes les couleurs qui le composent)



BHS900-239

(Le Quartz Mosaïque Rouge représente la force, la vitalité, la passion et une profonde énergie positive)



BHS900-240

(Le Quartz Mosaïque Bleu est synonyme d'ascension et de sagesse, de dévotion et de foi)

## BLUES

Cette ligne particulière de bracelets Tamashii originaux est également fabriquée avec de pierres naturelles mais elle est ornée d'une base en corde BLEUE.

Les bracelets de toute la collection sont, comme toujours, unisexe et taille unique.





BLUES900-210  
(Agate Bleu Ciel)



BLUES900-215  
(Agate Lac Vert)



BLUES900-216  
(Agate Rayée Bleu Foncé)



BLUES900-224  
(Jade Jaune Clair)



BLUES900-225  
(Jade Bleu Clair)

## BLACKS

Ligne de bracelets Tamashii originaux fabriqués avec certaines des pierres naturelles les plus appréciées, combinées avec une base en corde NOIRE.

Les bracelets de toute la collection sont, comme toujours, unisexe et taille unique.



  
Tamashii  
Tibet

116

BLACKS900-208  
(Cristal De Roche Craquelé)



BLACKS900-213  
(Agate Rouge Foncé)



BLACKS900-218  
(Stone Collar Vert)



BLACKS900-221  
(Onyx Matting avec Mantra brillant contrastant)



BLACKS900-223  
(Jaspe Africain)



BLACKS900-234  
(Onyx Matting avec Décoration Traditionnelle)

## TAMASHII MANTRA

La collection Mantra est une série spéciale Tamashii.

Les pierres sont intercalées de grains de bois oriental authentique (hua-qi-nanmu) gravé et avec des symboles du Mantra peints à la main. Le mantra est un mot sanskrit, la langue de la civilisation védique ancienne. Les symboles gravés sont donc deux syllabes en sanskrit: "man" qui signifie – pensée, respirer, âme vivante –, tandis que la syllabe "tra" signifie – qui libère, qui accomplit, qui agit, qui protège –. On en déduit que le mot Man-tra peut se traduire par "Outil pour libérer, modifier la pensée".



Tamashii

Tibet



BHS200-01 (Onyx)



BHS200-07 (Turquoise)



BHS200-08 (Améthyste)



BHS200-12 (Agate Verte)



BHS200-14 (Agate Blanche)



BHS200-17 (Agate Mousse)



BHS200-18 (Agate Bleue)



BHS200-19 (Cornaline)



BHS200-22 (Hématite)



BHS200-31 (Océan)



BHS200-33 (Quartz Rose)





BHS200-34 (Agate Rouge)



BHS200-53 (Agate Bleu Ciel)



BHS200-55 (Agate Rouge Feu)



BHS200-56 (Agate Grise Craquelée)



BHS200-62 (Agate Jaune)

## TAMASHII BKRA SHI

Amulettes en onyx traité selon des techniques anciennes pour créer des symboles inspirés de la plus ancienne tradition bouddhiste, le Nyingmapa (rÑin-ma-pa: la "Lignée des Anciens").

Ils expriment des concepts primitifs mais très puissants. La tradition exige que chaque symbole corresponde à une force soutenant les tantras classiques pour renforcer ou respecter les principes de la philosophie bouddhiste.



BHS500-09 "Amour"



Tamashii

Tibet



BHS500-01 "Respect"



BHS500-02 "Sérénité"



BHS500-03 "Protection"



BHS500-04 "Joie"



BHS500-05 "Prosperité"



BHS500-06 "Santé"



BHS500-07 "Positivité"



BHS500-08 "Courage"



BHS500-10 "Intelligence"



BHS500-11 "Sécurité"



BHS500-12 "Sagesse"



BHS500-13 "Passion"

## MALA TIBÉTAIN

NWS900/901/902

Le Mala tibétain est une amulette utilisée par les moines bouddhistes pour réciter des mantras, comme une sorte de chapelet.

Chaque Mala est composé de 108 grains en bois parfumé (original). Les 108 perles en bois représentent 108 bouddhas invoqués pour protéger, aider dans les difficultés, obtenir des richesses et éliminer toute menace.

Découvrez toute la collection MALA sur [www.tamashiibracelet.com](http://www.tamashiibracelet.com)



# Tamashii

Tibet



ARIAPREZIOSA

Vicenza Italy

125

## TAMASHII MUDRA et MUDRA COURTS

Colliers de 108 et 54 grains avec  
Calabash, Vajra et Cloche.

Le Vajra (foudre) et la Cloche  
représentent les opposés qui  
coexistent: la Cloche symbolise le  
côté féminin, le corps physique,  
tandis que le Vajra symbolise le  
côté masculin, l'esprit.

Pendant les rites bouddhistes, le  
Vajra est tenu de la main droite  
et la Cloche de la gauche.



Tamashii

Tibet



Mudra Court

(54 grains / 45 cm env. ouvert)

NHS1600- ...

Mudra Long

(108 grains / 90 cm env. ouvert)

NHS1500- ...

NHS1500-01 / NHS1600-01

(Onyx)



NHS1500-18 / NHS1600-18

(Agate Bleue)



NHS1500-17 / NHS1600-17

(Agate Mousse)



NHS1500-07 / NHS1600-07

(Turquoise)



NHS1500-64 / NHS1600-64

(Onyx Mat)



NHS1500-14  
(Agate Blanche)



NHS1500-19  
(Cornaline)



NHS1500-63  
(A. Vert Pomme)



NHS1500-94  
(A. Rayée Brune)



NHS1500-118  
(A. Rayée Rouge)



NHS1500-140  
(A. Rayée Verte)



NHS1500-155  
(A. Rayée Jaune)



NHS1500-165  
(A. Rayée Bleu Ciel)



NHS1500-143  
(Agate Mélange)



NHS1500-157  
(A. Griotte)





NHS1600-01  
(Onyx)



NHS1600-07  
(Turquoise)



NHS1600-12  
(Agate Verte)



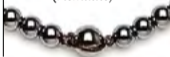
NHS1600-17  
(A. Mousse)



NHS1600-18  
(Agate Bleue)



NHS1600-22  
(Hématite)



NHS1600-31  
(Agate Océan)



NHS1600-51  
(Sodalite)



NHS1600-53  
(Agate Bleu Ciel)



NHS1600-64  
(Onyx Matting)



NHS1600-75  
(Turquoise Africaine)



NHS1600-80  
(Eil de Tigre)



NHS1600-124  
(A. Rouge Passion)



## BOUCLES D'OREILLES

Boucles d'oreilles coordonnées avec des bracelets Tamashii dont ils héritent des principes fondamentaux, tels que le design traditionnel et les pierres naturelles.

Ils n'ont aucun lien avec la tradition tibétaine, mais les couleurs des pierres reflètent les mêmes significations que celles que l'on retrouve dans les bracelets.



EHST3-07



Tamashii

Tibet



EHST2-01



EHST2-08



EHST2-12



EHST2-31



EHST2-39



EHST2-124



EHST2-179



EHST2-196



EHST2-199



EHST3-14



EHST3-18



EHST3-33



EHST3-80



EHST3-184



EHST3-197



EHST3-201

## Bagues ZVA

Bagues en argent 925 et pierres naturelles

Au Tibet, le Lamaïsme est divisé en plusieurs écoles. Parmi les plus caractéristiques et les plus anciennes se trouve celle du **rNin ma pa**, "les anciens", la deuxième école.

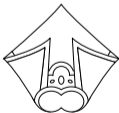
Leurs moines portent différentes coiffes, chacune desquelles identifie le rôle hiérarchique et spirituel au sein de l'école où l'éducation aux expériences mystiques revêt la plus haute importance.

Chaque bague est gravée du mantra  
**"Om Mani Padme Hūm"**



Tamashii

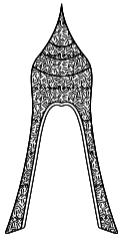
Tibet



RIG ZVA



DVAGS ZVA



PAN ZVA

## DVAGS ZVA

Coiffe portée par Gampopa, l'un des principaux maîtres de l'école Kagyu du Bouddhisme tibétain dont la forme, selon la légende, viendrait d'une paire de chaussures offertes par Mi la ras pa (Milarepa) à qui il était fortement dévoué.

(Cod. RHS905-...)



## PAN ZVA

Coiffe portée par les abbés Pandita, "les érudits".

(Cod. RHS903-...)

## RIG ZVA (Rig Adsin Spyi Zva)

Coiffe portée par les étudiants qui ont réussi les examens du cours Sgrub Grva, à savoir réservés aux Grub Bla Ma et aux abbés (Gdan Sa).

(Cod. RHS904-...)





RHS905-01



RHS905-07



RHS905-08



RHS905-12



RHS905-14



RHS905-53



RHS905-124



RHS905-18



RHS905-75



RHS905-196



RHS903-01



RHS903-07



RHS903-08



RHS903-12



RHS903-14



RHS903-53



RHS903-124



RHS903-18



RHS903-75



RHS903-196



RHS904-01



RHS904-07



RHS904-08



RHS904-12



RHS904-14



RHS904-53



RHS904-124



RHS904-18



RHS904-75



RHS904-196



## PENDENTIF RIG ZVA

Forme inspirée de la coiffe RIG ZVA (Rig Adsin Snyi Zva), utilisée par les élèves de l'école du Lamaïsme rNin Ma Pa, "des anciens".

Celui qui porte ce symbole s'intéresse à l'enseignement de l'expérience mystique qui mène à une forme plus profonde de spiritualité.

Le diamètre de la pierre est de 10 mm et le pendentif est doté d'un cordon en coton (65cm) avec fermoir original Tamashii.



NHS1700-124  
(A. Rouge Passion)





NHS1700-01  
(Onyx)



NHS1700-07  
(Turquoise)



NHS1700-08  
(Améthyste)



NHS1700-12  
(Agate Verte)



NHS1700-14  
(Agate Blanche)



NHS1700-53  
(A. Bleu Ciel)



NHS1700-62  
(Agate Jaune)



NHS1700-75  
(Agate Mousse)



NHS1700-18  
(Agate Bleue)



NHS1700-196  
(Jade Bleu Ciel)

## AVANT-PROPOS SUR L'ORIGINE DU PRODUIT

Tamashii est fabriqué en Asie centrale (Himalaya) selon les traditions anciennes en utilisant des produits, des techniques et des processus contrôlés par Aria Preziosa. La marque Tamashii appartient à Aria Preziosa srl.

## PROTECTION DE LA SANTÉ DES CONSOMMATEURS

Tous les bijoux Tamashii sont fabriqués à la main avec des pierres naturelles et des matériaux respectueux des règles de protection des personnes. Les métaux utilisés ont une teneur en nickel **conforme à la norme EN 1811: 2011**.

## UTILISATION ET ENTRETIEN

Chaque article Tamashii est conçu pour durer dans le temps si les instructions de base d'utilisation et d'entretien sont respectées. Tous les matériaux utilisés sont d'origine naturelle; le comportement et la durée peuvent être par conséquent variables et non prévisibles, tout comme les produits chimiques peuvent changer leur aspect esthétique et leur durabilité à savoir modifier au fil du temps la couleur et les effets patinés en surface. Certains types de pierre sont à l'origine de nature mate et sont ensuite polis par traitement mécanique. Au fil du temps, ceux-ci pourraient retrouver leur aspect d'origine. Évitez le contact avec le maquillage, les crèmes, les parfums, les agents chimiques. N'exposez pas les bijoux au chlore, au savon ou à l'eau salée. Nous suggérons donc de ne pas porter de bijou Tamashii sous la douche, à la piscine ou pendant le ménage.



ARIAPREZIOSA  
Vicenza Italy

# ॐ Tamashii

Tamashii est une marque déposée d'ARIA PREZIOSA srl

Via Dell'Oreficeria 30L, 36100 Vicenza - ITALY | Tél. +39 0444 1453306

**www.tamashiibracelet.com**

CACHET DU REVENDEUR



COPYRIGHT © 2020 Aria Preziosa srl - Vicenza (Italy)

Tous droits réservés



tamashiibracelet



tamashiibracelet



ariapreziosa